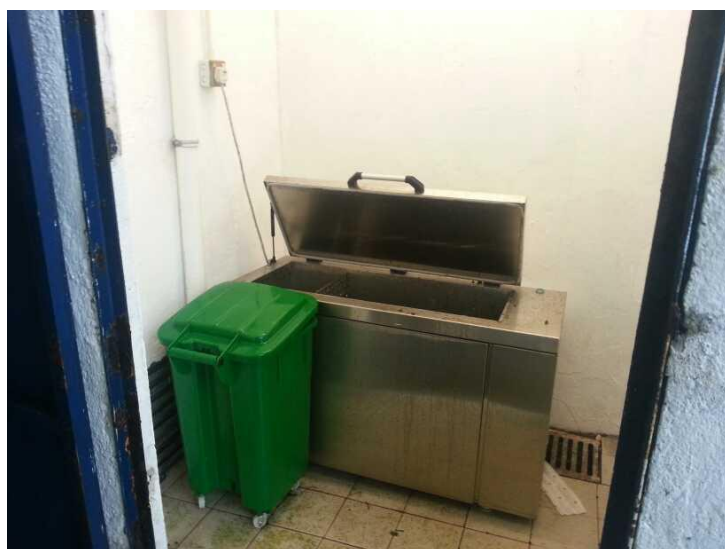


香港航海學校 環保校園計劃

堆肥設備

廚餘堆肥機於 13 年 3 月到校，安裝於廚房旁邊的一間有電源接駁，燈光照明，排污地渠及抽風設備房間。

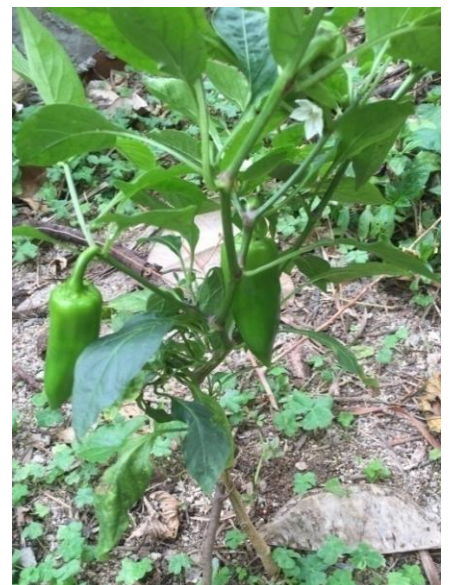


每星期負責職員或學生會從廚房收集大約 50 公斤廚餘，然後分批放入廚餘機內進行堆肥。



堆肥的使用

製成的堆肥會由園藝學會學生放入校內綠化地，及用於一人一花配合康樂及文化事務署綠化校園活動。



使用堆肥為肥料後每月的植物生長概況〔附加照片〕及素質評估



萬壽菊的生長情況



石竹的生長情況

學校綠化面積甚廣，需要可持續地提供大量肥料改善土壤養分，而學校飯堂每天有甚多的廚餘須要丟棄，堆肥設備正好提供既環保又可持續恆久地解決這兩個問題的方法。

用堆肥可有效地提供植物所需要的元素，改善泥土質素，植物生長良好及茂盛。